



DAS BIELEFELDER MODELL

Selbstbestimmt Wohnen mit Versorgungssicherheit



bgw-bielefeld.de

bielefelder-modell.de

Infos: 0521 8809-01



BGW *Raum für die Zukunft*



INHALT

■ Einleitung	2 – 3
■ Unsere Häuser:	
Heinrichstraße	4 – 5
Vennhofallee	6 – 7
Dorfstraße/Schwagerstraße	8 – 9
Westerfeldstraße	10 – 11
Wefelshof	12 – 13
Kammermühlenweg	14 – 15
Carré am Niederwall	16 – 17
Braker Straße	18 – 19
Am Pfarracker	20 – 21
Lüneburger Straße	22 – 23
Brockeiche	24 – 25
■ DAS BIELEFELDER MODELL kompakt	26 – 27
■ ZUM WEITERLESEN	28 – 29

SELBSTBESTIMMT WOHNEN MIT VERSORGUNGSSICHERHEIT

Der demografische Wandel und der stetig wachsende Anteil älterer, hochbetagter und pflegebedürftiger Menschen rückt das Thema „selbstbestimmtes Wohnen“ stärker in den Mittelpunkt. Auch jüngere Menschen mit Behinderungen möchten in einer eigenen Wohnung leben und selbstbestimmt Unterstützungsleistungen nach den individuellen Wünschen in Anspruch nehmen können. Somit steigt der Bedarf an barrierefreiem Wohnraum und niedrigschwellig zugänglichen Versorgungsangeboten im Stadtteil bzw. der Nachbarschaft.

Aber nicht nur für diese besonderen Personengruppen, sondern übergreifend für alle, haben Wohnsituation und Nachbarschaft einen entscheidenden Einfluss auf die Lebensqualität im Alltag. Die Anforderungen an die Quartiersentwicklung sind damit hoch. Wohnquartiere müssen mehr und mehr generationengerecht, kultursensibel und inklusiv sein.

Vor diesem Hintergrund hat die BGW gemeinsam mit einem sozialen Dienstleister und der Stadt Bielefeld mit dem „Bielefelder Modell“ bereits in den 1990er Jahren ein richtungweisendes Konzept entwickelt. Dieses hat bundesweite Aufmerksamkeit erfahren und wird mittlerweile auch in anderen Städten umgesetzt. Die Besonderheit des Modells ist ein quartiersbezogener Ansatz des Wohnens mit Versorgungssicherheit ohne Betreuungspauschale. Eingebunden in die bestehende Wohnumgebung und mit guter infrastruktureller Anbindung, finden Ältere oder Menschen mit Behinderung hier komfortable und barrierefreie Wohnungen. Ein wesentlicher Baustein ist darüber hinaus das „Wohncafé“ als Treffpunkt und Ort der Kommunikation für die gesamte Nachbarschaft. Gleichzeitig ist ein sozialer Dienst als Kooperationspartner der BGW mit einem umfassenden Leistungsangebot im Quartier präsent. Auf dessen Hilfs- und Betreuungsangebote können alle Mieterinnen und Mieter zugreifen. Kostenpflichtig sind jedoch

nur die Leistungen, die tatsächlich in Anspruch genommen werden. Eine feste monatliche Grundservice- oder Betreuungspauschale wird also nicht erhoben. Auch gibt es keine Verpflichtung im Bedarfsfalle den Kooperationspartner vor Ort in Anspruch nehmen zu müssen. Die Wahlfreiheit bei der Auswahl eines unterstützenden Dienstes bleibt selbstverständlich gewahrt.

Das „Bielefelder Modell“ der BGW basiert auf folgenden Säulen:

- Versorgungssicherheit ohne Betreuungspauschale
- Barrierefreie Wohnungen
- Wohncafé als Treffpunkt für gemeinsame Mahlzeiten und andere Aktivitäten
- Pflegewohnung auf Zeit als Angebot des „Wohnens auf Zeit“ (z. B. bei vorübergehenden Unterstützungsbedarfen)
- Quartiers- und Pflegebüro vor Ort
- Unterstützung von Selbsthilfeaktivitäten
- Begegnungen der Generationen
- Förderung der Vielfalt im Quartier

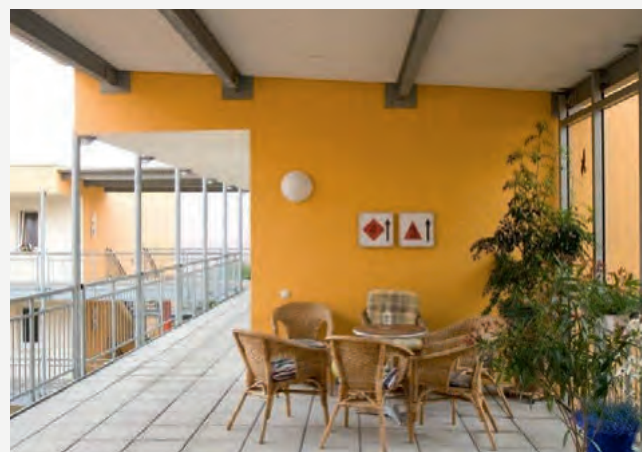
Das Bielefelder
Modell –
ein zukunfts-
weisendes
Quartierskonzept
der BGW



RUHIG UND CITYNAH WOHNEN – HEINRICHSTRASSE

- 43 barrierefreie Wohnungen
- 2 und 3 Zimmer, Küche, Bad, Balkon
- 45 bis 70 m²
- Wohncafé
- Quartiers- und Pflegebüro
- Zentrale, citynahe Lage
- Gute Infrastruktur

■ *Kooperationspartner*
MellyCox GmbH /
Gepflegt Wohnen e.V.

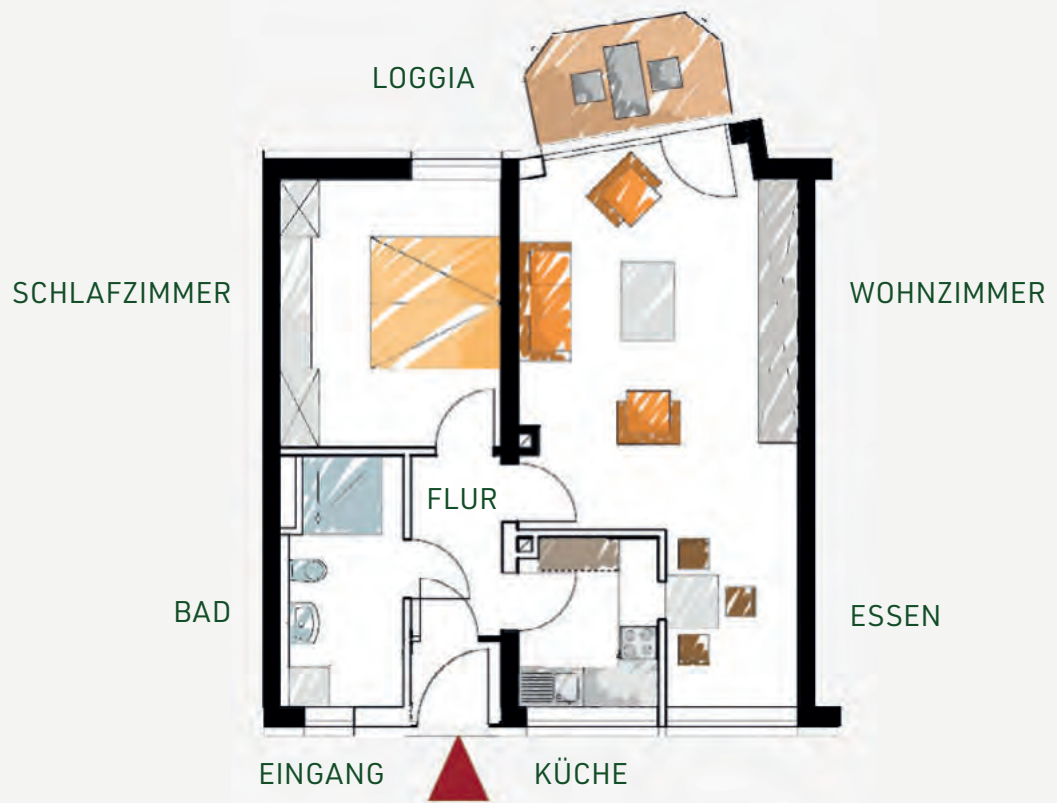






WOHNEN IN SENNESTADT – VENNHOFALLEE

- 11 barrierefreie Wohnungen
 - 50 bis 74 m²
 - 2 und 3 Zimmer, Küche, Bad, Balkon
 - Wohncafé
 - Gäste-/Pflegerwohnung(en) auf Zeit
 - Quartiers- und Pflegebüro
 - Zentrale Lage mitten in Sennestadt
 - Gute Infrastruktur
- *Kooperationspartner*
AWO Kreisverband Bielefeld e.V.







WOHNEN IN JÖLLENBECK – DORFSTRASSE / SCHWAGERSTRASSE

- 45 barrierefreie Wohnungen
- 47 bis 71 m²
- 2 und 3 Zimmer, Küche, Bad, Balkon
- Wohncafé
- Gäste-/Pflgewohnung(en) auf Zeit
- Quartiers- und Pflegebüro
- Zentrale Lage im Ortskern von Jöllenbeck
- Gute Infrastruktur

■ *Kooperationspartner*
AWO Kreisverband Bielefeld e.V.





WOHNEN IN SCHILDESCHE - WESTERFELDSTRASSE

- 35 barrierefreie Wohnungen
- 47 bis 74 m²
- 2 und 3 Zimmer, Küche, Bad, Balkon
- Wohncafé
- Gäste-/Pflegerwohnung(en) auf Zeit
- Quartiers- und Pflegebüro
- Gute Infrastruktur

■ *Kooperationspartner*
MellyCox GmbH /
Gepflegt Wohnen e.V.







WOHNEN IN BRAKE – WEFELSHOF

- 42 barrierefreie Wohnungen
- 47 bis 72 m²
- 2 und 3 Zimmer, Küche, Bad, Balkon
- Wohncafé
- Gäste-/Pflegerwohnung(en) auf Zeit
- Quartiers- und Pflegebüro
- Zentrale Lage in Brake
- Gute Infrastruktur

■ *Kooperationspartner*
AWO Kreisverband Bielefeld e.V.





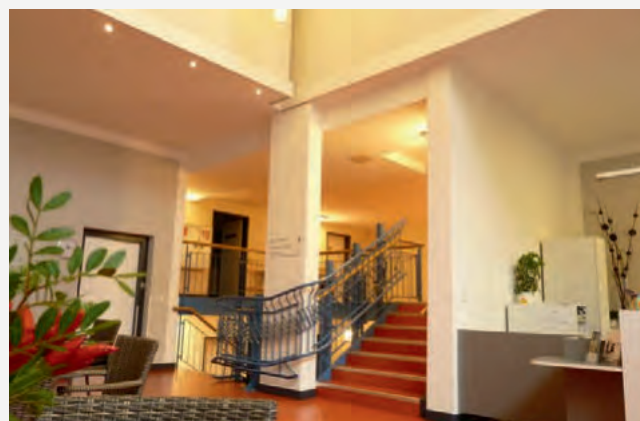


WOHNEN IM ZENTRUM OST – KAMMERMÜHLENWEG

- 32 barrierefreie Wohnungen
- 47 bis 70 m²
- 2 und 3 Zimmer, Küche, Bad, Balkon
- Wohncafé
- Gäste-/Pflegerwohnung(en) auf Zeit
- Quartiers- und Pflegebüro
- Sieker Mitte

■ *Kooperationspartner*
MellyCox GmbH /
Gepflegt Wohnen e.V.





CARRÉ AM NIEDERWALL

- 106 barrierefreie Wohnungen
- 35 bis 61 m²
- 1 und 2 Zimmerwohnungen mit Küche und Bad
- Wohncafé
- 200 m² möblierte Dachterrasse
- Gäste-/Pflegerwohnung(en) auf Zeit
- Quartiers- und Pflegebüro
- Musterwohnung

- Concierge
- Hausmeister
- Zentrale Innenstadtlage
- ergänzende Servicedienstleistungen im Haus
- *Kooperationspartner*
DRK Bielefeld Soziale Dienste OWL gGmbH.





BRAKER STRASSE

- 39 barrierefreie Wohnungen
- 47 bis 72 m²
- 2 und 3 Zimmer, Küche, Bad, Balkon
- Wohncafé
- Gäste-/Pflegerwohnung(en) auf Zeit
- Quartiers- und Pflegebüro

■ *Kooperationspartner*
MellyCox GmbH /
Gepflegt Wohnen e.V.







AM PFARRACKER/LIETHSTÜCK

- 47 barrierefreie Wohnungen
- 45 bis 72 m²
- 2 und 3 Zimmer, Küche, Bad, Balkon
- Wohncafé
- Gäste-/Pflegerwohnung(en) auf Zeit
- Quartiers- und Pflegebüro
- *Kooperationspartner*
AWO Kreisverband Bielefeld e. V.

- in unmittelbarer Anbindung im Bestand
- 36 öffentlich geförderte Wohnungen
- davon sind 32 barrierefrei erschlossen



Bielefelder Modell

Selbstbestimmtes Wohnen im Quartier

Lüneburger Straße 78 – 80



SELBSTBESTIMMT WOHNEN IM QUARTIER – LÜNEBURGER STRASSE

- 44 barrierefreie Wohnungen
- 47 bis 67 m²
- 2 Zimmer, Küche, Bad, Balkon
- Wohncafé

- Gäste-/Pflegerwohnung(en) auf Zeit
- Quartiers- und Pflegebüro
- *Kooperationspartner*
AWO Kreisverband Bielefeld e. V.





GENERATIONENÜBERGREIFENDE VERSORGUNGSSICHERHEIT – BROCKEICHE

- 62 barrierefreie Wohnungen
- 2 bis 4 Zimmer, Küche, Bad, Balkon
- 47 bis 94 m²
- Wohncafé

- Gäste-/Pflegerwohnung(en) auf Zeit
- Quartiers- und Pflegebüro
- ergänzender Versorgungsbaustein:
Tagespflegereinrichtung

- Kooperationspartner
AWO Kreisverband Bielefeld e. V.

WOHNCAFÉ



QUARTIERS TREFF

VERANSTALTUNGEN HEUTE

BINGO

11⁰⁰

KARTEN

15⁰⁰-17⁰⁰

YOGA

18⁰⁰ - 19⁰⁰

MITTAGLICH
KUCHENTHEKE
AB 12⁰⁰ UHR
OFFEN

DAS BIELEFELDER MODELL kompakt

Als Vermieter sorgt die BGW für:

- Barrierefreie Wohnungen
- Sicherheit durch Dauermietvertrag
- Angebot eines kompetenten Kooperationspartners für das Serviceangebot
- Versorgungssicherheit durch einen Träger für ambulante soziale Dienste
- Wohncafé als Treffpunkt für gemeinsame Aktivitäten
- Bereitstellung der Büroräume und Gäste-/Pflegerwohnung(en) auf Zeit
- Hausmeisterservice (nicht in allen Quartieren)
- regelmäßigen Austausch mit dem Kooperationspartner zur Sicherung und Weiterentwicklung des Konzeptes

Der jeweilige Kooperationspartner bietet an:

- Quartiers- und Pflegebüro
- Versorgungssicherheit im Quartier
- Förderung der Selbsthilfe, Ehrenamt und Dienstleistungsvielfalt
- Organisation und Begleitung von Selbsthilfe- und Freizeitaktivitäten
- Grund- und Behandlungspflege im Bereich der ärztlich verordneten Anwendungen
- Vermittlung von Eingliederungshilfe für Menschen mit Behinderung
- Familienentlastungspflege
- Vermittlung von weiteren Diensten wie z. B. hauswirtschaftlichen Hilfen, Hol- und Bringdiensten





BIFLEFELDER MODELL

9 11 13

ZUM WEITERLESEN:

HANDBUCH „DAS BIELEFELDER MODELL“

Konzept eines selbstbestimmten
Wohnens mit Versorgungssicherheit

Das Buch ist im Buchhandel oder bei der
BGW zum Preis von 19,90 € erhältlich.

ISBN 978-3-00-047 932-8



- **Empfehlungen zum Aufbau quartiersorientierter Hilfe- und Versorgungsstrukturen nach dem Bielefelder Modell**
Hrsg. IPW, Bielefeld, 2020
- ▶ bielefelder-modell.de



- **Quartiersarbeit im Bielefelder Modell – Sorgende Gemeinschaft als Leitbild**
Hrsg. AWO Kreisverband Bielefeld e.V. / BGW, 2020
- ▶ awo-bielefeld.de/quartiersarbeit_im_bielefelder_modell/

Beide
Broschüren
sind auch bei
der BGW
erhältlich!



BGW *Raum für die Zukunft*

**BGW Bielefelder Gesellschaft für Wohnen
und Immobiliendienstleistungen mbH**

Carlmeierstraße 1

33613 Bielefeld

Telefon 0521 8809-01

bgw@bgw-bielefeld.de

bgw-bielefeld.de

bielefelder-modell.de

Stand 02/2024