



Die ZUKUNFTSKITA...



bgw-bielefeld.de

Infos: 0521 8809-259



BGW *Raum für die Zukunft*



KINDER SIND UNSERE ZUKUNFT!

Um die Anzahl von Betreuungsplätzen zu steigern, hat die BGW ein Konzept zur Erstellung von zukunftsweisenden Kindertagesstätten entwickelt und mehrfach umgesetzt:

- ◆ modulare Holzständerbauweise
- ◆ barrierefrei
- ◆ Passivhaus-Standard

Ihre Vorteile:

- ◆ Kostensicherheit
- ◆ schnelle Umsetzung
- ◆ kompatibel im Stadtraum
- ◆ anerkannt durch das Landesjugendamt NRW

PLANUNGSMODUL

- ◆ ausführliche Informationen mit allen wesentlichen Komponenten
- ◆ gebäudebezogene Entwurfs-, Genehmigungs- und Ausführungsplanung
- ◆ vollständige GU-Ausschreibung mit technischen Anlagen
- ◆ alle verbundenen Fachplanungsleistungen (Statik, Brandschutzkonzept, Schall- und Wärmeschutznachweis, Passivhausberechnung)
- ◆ eine Standortanpassung ist erforderlich und nicht im Preis enthalten



Ihre Vorteile

- ◆ vollständige Planung zur direkten Umsetzung
- ◆ detailliertes, markterprobtes Konzept
- ◆ Zukunftssicherheit durch weitere Nutzungsmöglichkeiten
- ◆ Kostensicherheit anhand von Vergleichswerten realisierter Objekte
- ◆ Umsetzung in ca. 10 Monaten (Beantragung und 7 Monate Bauphase)
- ◆ Planungsleistungen zum Festpreis





KITA MIT 3 GRUPPEN

BAUMODUL

- ◆ Kita mit 3 Gruppen (2 altersgemischt, 1 U3)
- ◆ zweigeschossig
- ◆ 710 m² Bruttogeschossfläche
- ◆ ca. 1.350 m² Grundstücksbedarf
- ◆ barrierefrei
- ◆ Passivhausstandard
- ◆ klar definierte Ausstattung

NUTZFLÄCHEN

- ◆ Kinderbereich 332 m²
- ◆ Foyer/Flure 136 m²
- ◆ Weitere Flächen 92 m²
- ◆ **Gesamtfläche 560 m²**



GRUNDRISS BEISPIEL (KITA MIT 3 GRUPPEN)



EINGANGSEBENE



OBERE EBENE



Die Grundrisse sind auf das jeweilige Brandschutzkonzept anzupassen!



BGW Raum für die Zukunft



KITA MIT 5 GRUPPEN

BAUMODUL

- ◆ Kita mit 5 Gruppen (4 altersgemischt, 1 U3)
- ◆ zweigeschossig
- ◆ 1.130 m² Bruttogeschossfläche
- ◆ ca. 2.200 m² Grundstücksbedarf
- ◆ barrierefrei
- ◆ Passivhausstandard
- ◆ klar definierte Ausstattung

NUTZFLÄCHEN

- ◆ Kinderbereich 575 m²
- ◆ Foyer/Flure 210 m²
- ◆ Weitere Flächen 150 m²
- ◆ **Gesamtfläche 935 m²**



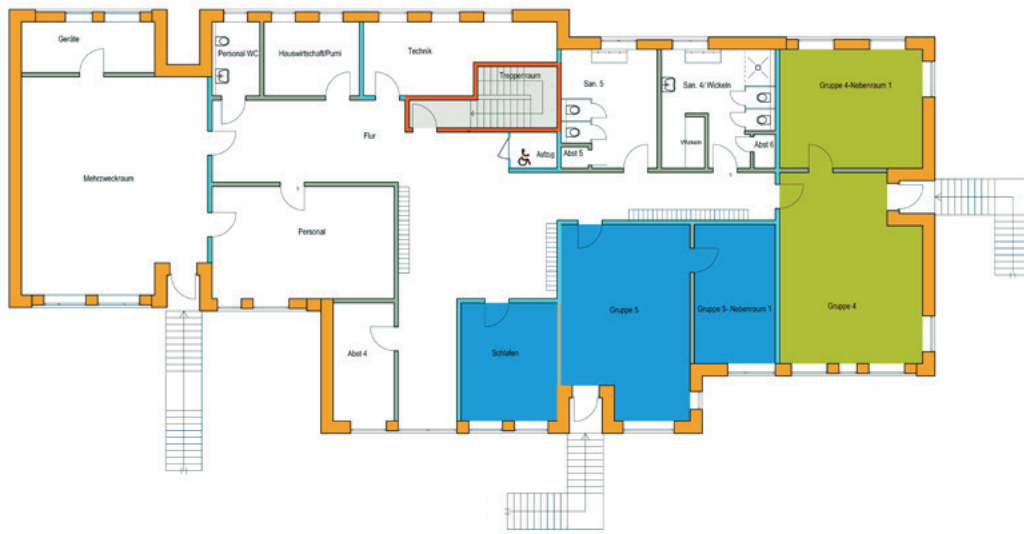
GRUNDRISS BEISPIEL (KITA MIT 5 GRUPPEN)

Die Grundrisse sind auf
das jeweilige Brandschutz-
konzept anzupassen!

EINGANGSEBENE



OBERE EBENE



KÜCHENVARIANTEN

Das Küchenkonzept beinhaltet den Anschluss und die bauseitige Herstellung unter Einhaltung aller relevanten Vorschriften:

- ◆ Hauptküche im Grundmodul
- ◆ Teeküche für Personal
- ◆ niederschwellige Hygiene-Anforderungen
- ◆ relativ geringer Personalaufwand

Eingeplant ist eine Hauptküche mit Vorratsraum und ausreichendem Platzbedarf bei Warmanlieferung des Mittagessens.





AUSSENANLAGEN

In der Basisausstattung der Modul-Kita enthaltene Maßnahmen:

- ◆ Einzäunung des Geländes inkl. 2 Tore
- ◆ Herstellung notwendiger Parkmöglichkeiten
- ◆ Zuwegung, Fahrrad- und Müllcontainer-Stellplätze
- ◆ drei Fahrrad-Anlehnbügel
- ◆ ca. 180 m² Wege- und Terrassenflächen
- ◆ Schmutzfangrosten vor den Eingängen
- ◆ ca. 850 m² Grünflächen
- ◆ Pflanzen im Wert von ca. 3.500 €
- ◆ gesicherte Wasserzapfstelle am Gebäude
- ◆ 4 LED-Außenleuchten und 2 Außensteckdosen am Gebäude
- ◆ **Ergänzende Ausstattungsoptionen möglich.**

*Alle Angaben
ohne Spielgeräte,
Sandkasten usw.*



ELEKTROTECHNISCHE ANLAGEN

Die elektrotechnische Ausstattung beinhaltet alle notwendigen Anschlüsse und Anlagen:

- ◆ Steckdosen mit Berührungsschutz
- ◆ LED Innenraum-Leuchten in allen Räumen
- ◆ Dimmer in den Gruppen- und Mehrzweckräumen.
- ◆ Präsenzmelder in Fluren und Sanitärräumen.
- ◆ 4 LED Außenleuchten sowie 2 gesicherte Außensteckdosen
- ◆ Einzelbatterie-, Sicherheits- und Fluchtwegeleuchten
- ◆ EDV- und Telefonverkabelung mit 5 Anschluss-
punkten, keine aktiven Komponenten
- ◆ elektromechanischer Sonnenschutz
(soweit baurechtlich erforderlich)
- ◆ vernetzte Rauchmelder-Erfassung





RETTUNGSWEGE UND SCHLISSANLAGE

Fenster und Außentüren:

Alle Fenster und Außentüren erhalten eine 3-fach Verglasung mit Verbund-Sicherheitsglas (VSG). Alle Außentüren sind zugleich Rettungswege und von innen durch Erwachsene zu öffnen (Griffhöhe 1,60 m). Ein Teil der Außenfenster ist zu öffnen.

Innentüren:

Die Haupttüren zu den Gruppenräumen und zum Mehrzweckraum sind mit einer kindgerechten Freilaufeinrichtung ausgestattet sofern brandschutztechnisch erforderlich. Alle Türen der Bereiche „Kind und Betreuung“ sind verschließbar und mit Klemmschutz versehen.

Schließanlage:

Das Gebäude erhält eine Schließanlage mit Profilzylinder (Personal). Außer der Hauptschließung sind zwei Schließgruppen geplant. Darin enthalten sind auch Schließungen für Außentore, Materialcontainer und der Aufzugsanlage.





ENERGIEKONZEPT

- ◆ Lüftungsanlage mit Wärmerückgewinnung
- ◆ Resterwärmung durch Fußbodenheizung
- ◆ Fernwärme, Erdgas, Erdwärme möglich
- ◆ zentrale Warmwasserbereitung

NACHNUTZUNGSKONZEPT

Ausgangs-Annahmen:

- ◆ Gebäudenutzung 20 Jahre
- ◆ die hocheffiziente Gebäudehülle bleibt erhalten
- ◆ ebenso mindestens 40% der tragenden Innenwände
- ◆ Gebäudetechnik wird angepasst oder ersetzt

Künftige denkbare Nutzungsmöglichkeiten

- ◆ Wohnen und Büro
- ◆ Stadtteilzentren
- ◆ gewerbliche Freizeitangebote



BGW

Raum für die Zukunft

BGW

Bielefelder Gesellschaft für Wohnen
und Immobiliendienstleistungen mbH
Carlmeierstraße 1
33613 Bielefeld
bgw-bielefeld.de

Ihr Ansprechpartner:

Fabian Haslebacher
Telefon: 0521 8809-259
E-Mail: f.haslebacher@bgw-bielefeld.de

Die BGW ist der größte Immobiliendienstleister in der Region OstwestfalenLippe mit einer Bevölkerung von ca. 2,2 Mio. Menschen. Mit ca. 180 Mitarbeitern bewirtschaftet die BGW rd. 12.000 eigene Wohnungen, 250 Gewerbeeinheiten und rund 40 Kitas. Darüber hinaus ist sie ein verlässlicher Partner bei den Aufgaben einer sozialen Stadtentwicklung.

Seit 2013 hat die BGW 14 Modul-Kindertagesstätten für den eigenen Bestand errichtet.